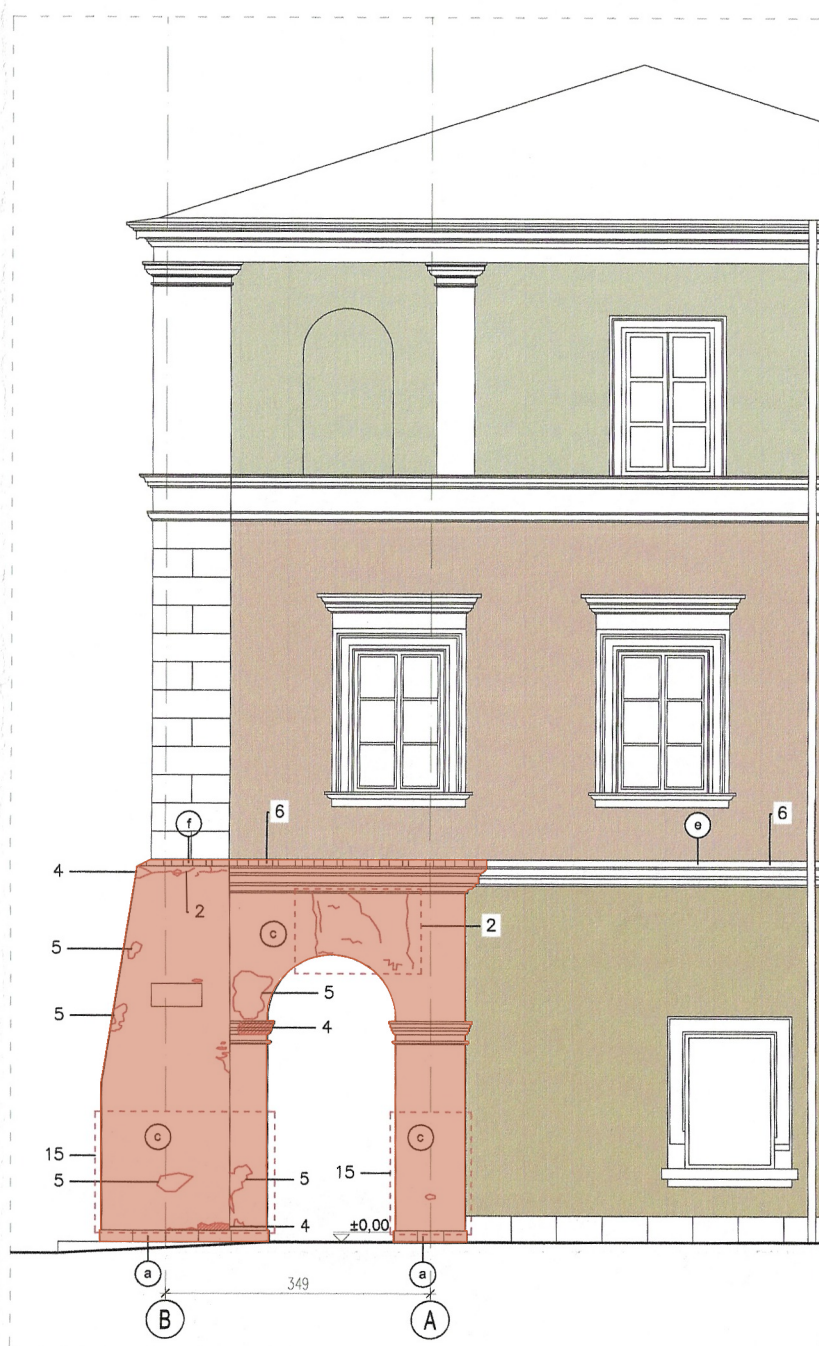
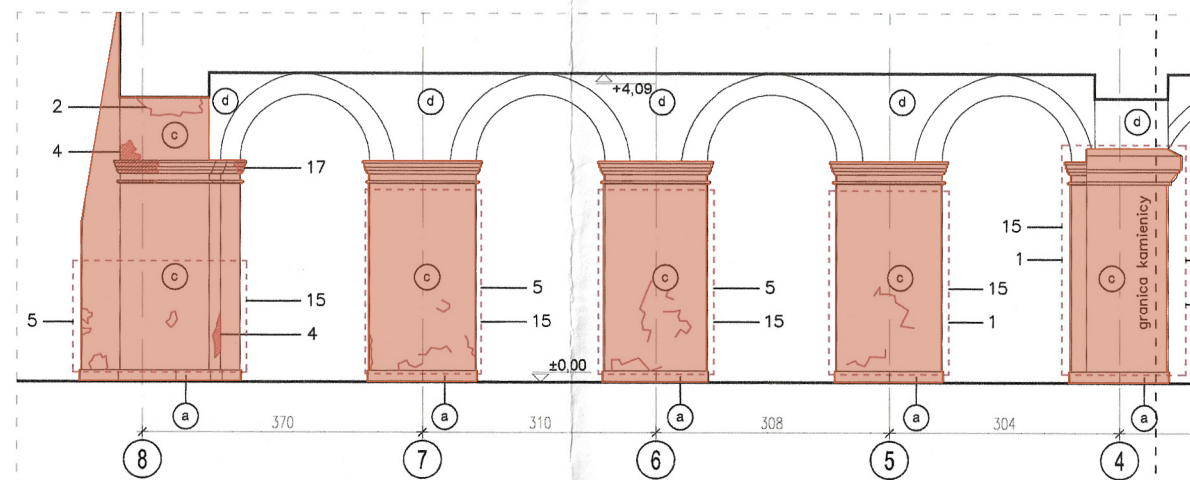


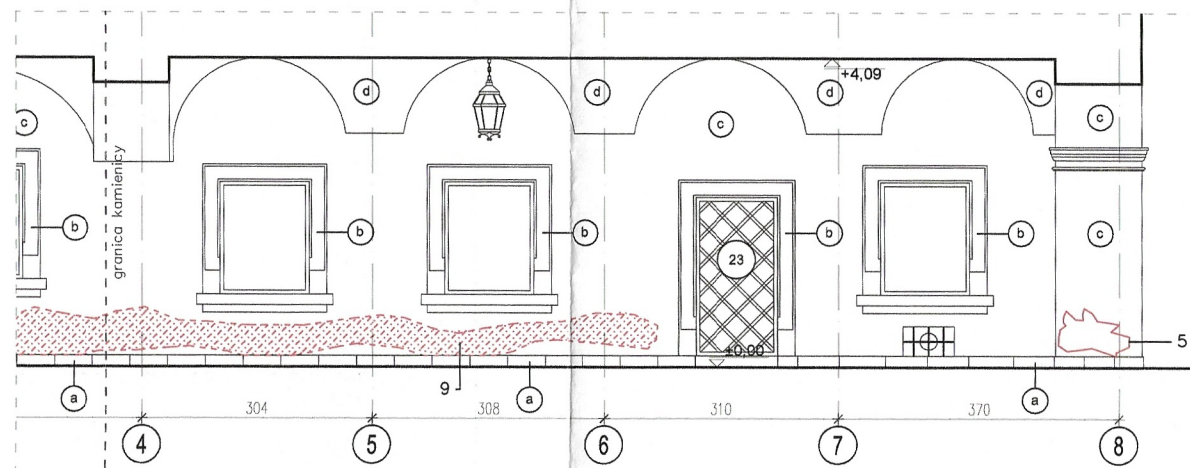
widok elewacji północnej



widok elewacji zachodniej



widok kolumn podcieni od strony wewnętrznej



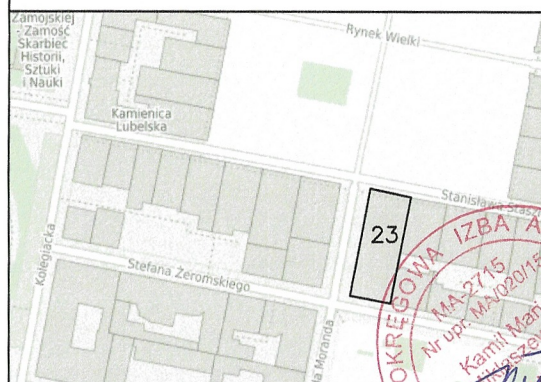
widok elewacji budynku w podcieniach

- miejsca wykonane we
wcześniejszym etapie

LEGENDA:
a – cokół: płyty z piaskowca
b – gify okienne i portale wejściowe:
kamienne obramienia
c – ściany: tynk wapienno-piaskowy jasnoszary
d – sufit: tynk wapienno-piaskowy biały
e – odróbka blacharska
f – dachówka

USZKODZENIA ELEWACJI:
1. Płaty tynku odpadające na skutek
jego zawilgocenia
2. Rysy i pięknienia tynków
3. Silne zawilgocenie od gruntu i
pokrycie porostami/korozja biologiczna
4. Znaczny ubytek tynku, widoczna cegła
5. Silne odspojony tynk
6. Źle mocowanie obróbki
blacharskiej/dachówki
7. Zniszczenie, ubytki tynku
8. Brak tynku/ślady po starej tablicy
9. Znaczne zabrudzenie tynku
spowodowane względami użytkowymi
10. Odparzenie tynku
11. Uszkodzenia stopnia
12. Brak kratki wentylacyjnej
13. Zarysowanie płytek
14. Napisy na murach/graffiti
15. Zawilgocenie i zasolenie kolumn z
czterech stron poniżej gzymsu
16. Zalewanie murów
17. Znaczny ubytek gzymsu
18. Widoczne kable elektryczne
19. Źle przejście rury spustowej przez
gzyms
20. Brak numeru kamienicy

UWAGI:
1. WSZYSTKIE PRAWA AUTORSKIE DOTYCZĄCE TEGO
RYSUNKU SĄ WŁASNOŚCIĄ PLUS48 GRUPA
PROJEKTOWA.
2. NINIEJSZY RYSUNEK JEST WYDANY POD WARUNKIEM
IŻ NIE BĘDZIE KOPIOWANY, ANI UDOSTĘPNIANY BEZ
UZGODNIENIA Z AUTOREM.
3. WYMIARY PODANO W CENTYMETRACH, POZIOMY
PODANO W METRACH.
4. DETALE STOLARKI, KAMIENIARKI, GLIFÓW OKIENNYCH I
PORTALI WEJŚCIOWYCH POZA ZAKRESEM OPRAWOWANIA.



tytuł zmiernia budowlanego: **RENOWACJA**
REMONT ELEWACJI PODCIENI KAMIENIC PRZY ULICY
STASZICA NUMER 21, 23, 25, 27, 29, 31, 33, 35, 37,
39 W ZAMOŚCIU
Kategoria obiektów budowlanych: XIII i XVII
Lokalizacja:
Miasto Zamość, powiat zamojski, województwo
lubelskie, działki ewidencyjne nr 46.8, 46.9, obręb
ewidencyjny: 0001, jednostka ewidencyjna:
066401_1.0001.AR_46.8, 066401_1.0001.AR_46.9

Inwestor
Miasto Zamość
Rynek Wielki 13
22-400 Zamość

GŁÓWNY PROJEKTANT
mgr inż. arch. Kamil Miklaszewski MA/020/15

ZESPÓŁ PROJEKTOWY
mgr inż. arch. Karolina Miklaszewska
mgr inż. arch. Agata Filipiek
mgr inż. arch. Julia Raskosza
mgr inż. arch. Magdalena Potoczna

SPRAWDZAJĄCY
URZĄD MIASTA ZAMOŚĆ
WYDZIAŁ BUDOWNICTWA,
URBANISTYKI I OCHRONY ZABYTKÓW

48
ARCHITEKTURA
+48 Architektura
Al. Niepodległości 151/4
02-555 Warszawa

Faza projektu
INWENTARYZACJA
Branża
ARCHITEKTURA
Tytuł rysunku
ELEWACJA BUD. 23

Numer rysunku
ZMC IN AR E.02 00
PROJEKT ETAP/bud BRANŻA NR RYS REW
Skala 1:100 Data 05.02.2024 Rysował JR format A3+